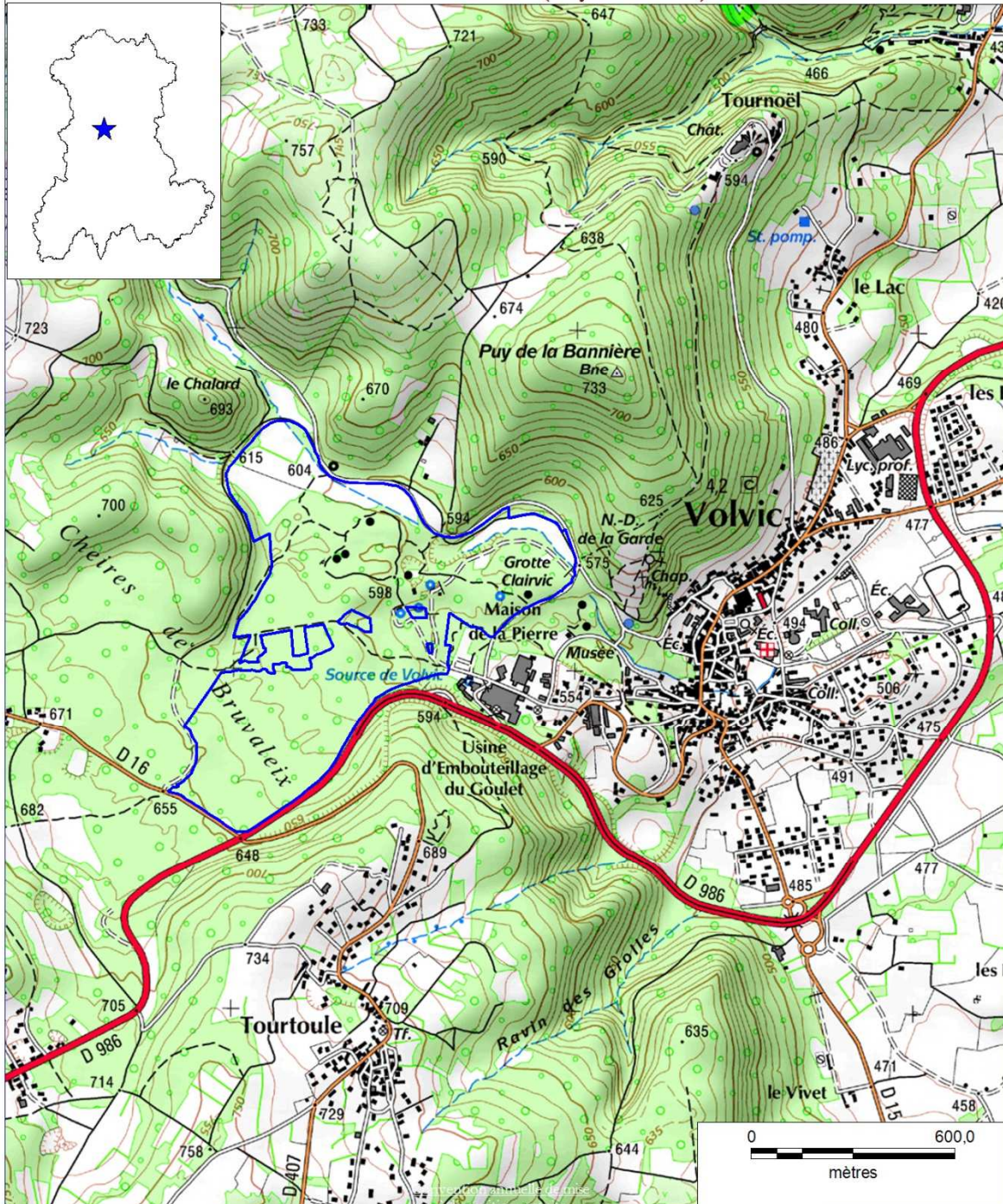


Fiche d'identité de la réserve naturelle régionale des cheires et grottes de Volvic

Carte n°1 : Carte de situation

Réserve Naturelle Régionale des cheires et grottes de Volvic
commune de Volvic (Puy-de-Dôme)



 Limites de la Réserve Naturelle Régionale




SCAN 25 IGN 2010

Département	Puy-de-Dôme
EPCI et autres territoires	Communauté de communes Volvic Sources et Volcans Parc naturel régional des Volcans d'Auvergne
Commune	Volvic
Altitude	575 à 655 m
Surface classée	61,30 ha
Durée de classement	10 ans
Répartition de la propriété	34 parcelles cadastrales : 14 de la Société des eaux de Volvic, 1 parcelle d'un particulier 18 sectionaux ou communaux
Milieux	Espace forestier (boisement naturel) implanté sur une coulée volcanique (cheires) 3 cavités correspondant à d'anciens sites d'extraction de la pierre de Volvic
Motif du classement	Les grottes de Volvic représentent un site majeur en Auvergne pour l'hibernation des chauves-souris quantitativement et qualitativement avec en moyenne 500 chiroptères recensées début février, pour 15 espèces dont 9 régulières. Il est en particulier un des sites d'hibernation les plus importants en Auvergne pour le grand Murin et le Murin à oreilles échancrées. Les chauves-souris sont également présentes sur la période estivale même si à ce jour aucun site de reproduction n'a été repéré sur la Commune.
Enjeu de la RNR	Conserver l'importance régionale de ce gîte d'hibernation de chiroptères. Renforcer les capacités d'accueil des chiroptères en période de reproduction. Renforcer la naturalité du site, notamment par le vieillissement des boisements. Faire de ce site un lieu de sensibilisation des publics sur le patrimoine naturel, en s'appuyant notamment sur les structures d'accueil déjà existantes. Concilier préservation du patrimoine naturel avec fréquentation touristique et de loisirs et les activités liées à l'exploitation de l'eau.

Carte n°2 : Périmètre

Réserve Naturelle Régionale des cheires et grottes de Volvic
commune de Volvic (Puy-de-Dôme)



-  Parcelles exclues du périmètre
-  Périmètre de la Réserve Naturelle Régionale



BD ORTHO 2009